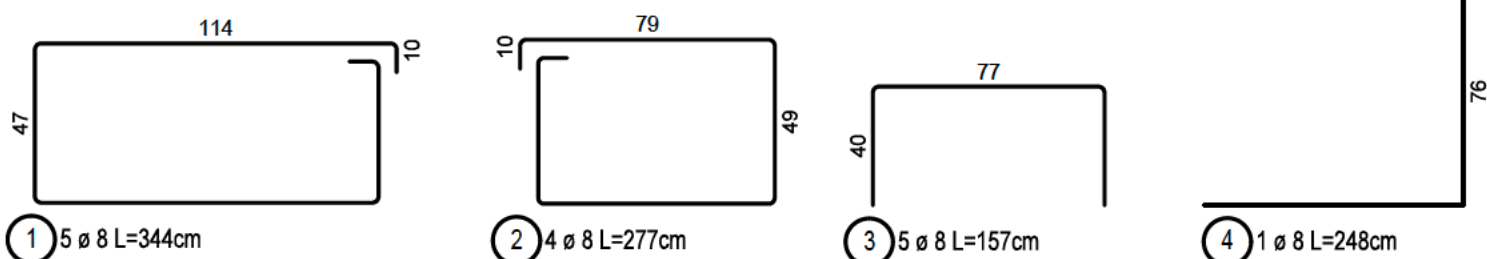


Bewehrungsauszug:



Stabliste - Biegeformen

Pos.	Stck	ø [mm]	Einzel Länge [m]	Bemaßte Biegeform (unmaßstäblich)	Gesamt Länge [m]	Masse [kg]
1	5	8	3.44		17.20	6.79
2	4	8	2.77		11.08	4.38
3	5	8	1.57		7.85	3.10
4	2	8	2.48		4.96	1.96

Gesamtmasse : 16.23

Diese Regelzeichnung gilt in Verbindung mit bautechnischen Nachweis gemäß Unterlage IseB Vit 60.

Mindestwerte für Biegerollendurchmesser (D_{\min}) bei Betonstahl B500 gemäß DIN EN 1992-1-1, Tabelle 8.1 DE

	Seitliche Betondeckung	D_{\min}			
	>10 cm und >7 ø	10 ø			
	>5 cm und >3 ø	15 ø			
	≤5 cm oder ≤3 ø	20 ø			

Betonkörper und Expositionsklassen nach DIN EN 1992-1-1+NA			Betondeckung c_s (cm)
Bauteil	Beton	Expositions-/Feuchtigkeitsklassen	allseitig
Fundament (0,675 m³)	C 30/37	XC3, XD1, XF1, WF	5,5
Betonstahl:	B500S (B)		
Abstandhalter:	Nach DBV-Merkblatt "Abstandhalter" Nach DBV-Merkblatt "Betondeckung und Bewehrung" (Tab. 4: Anordnung)		
Maßgebende Regelwerke:	VOB C DIN 18331 DIN EN 1992-1-1 DIN EN 1997-1	Betonarbeiten Eurocode 2 Eurocode 7	Dieser Baustandard ist gültig in seinen definierten technischen Anwendungsgrenzen. Vorgaben / Anwendungsgrenzen sind den Regelzeichnungen, Leistungsverzeichnissen, sowie dem Anwenderleitfaden zu entnehmen.

3			
2			
1			
Nr.	Änderungen bzw. Ergänzungen	Datum:	Name:

	Vitrinen DIN A1 (Vit 01+08) Fundament	DB InfraGO AG Grundsätze TGA (I.IPF 22) Europaplatz 1, 10557 Berlin
	Schal- und Bewehrungsplan Windlastzone 3+4 BSK-Bauweise	REGELEINBAU IseB Vit 52
Maßstab: 1:25		Ausgabe vom: 01.04.2026 Ersatz für:

H/B = 297 / 420 (0.12m²)

DIN A3